

CENTA POWER TRANSMISSION
LEADING BY INNOVATION



KATALOG PRODUKTÓW

PURE POWER

Firma CENTA definiuje na nowo MOC.
MOC dla nas to więcej niż po prostu siła.

MOC to dla nas pasja w szukaniu najlepszego rozwiązania. Aby ustalić nowe standardy pracy, elastyczności i serwisu stale udoskonalamy stosowane koncepcje.

Każdy produkt marki CENTA traktuje MOC w sposób unikalny. Usuwając przyczyny problemów zapewnia optymalne wyniki aby transmitować czystą moc.

CENTA Power Transmission.

Leading by Innovation.

CENTA POWER TRANSMISSION
LEADING BY INNOVATION

PRODUKTY DLA

KOLEI



PRZEMYSŁU



MARYNARKI



ENERGETYKI



CF-A



CENTAFLEX-A

www.centa.info/cf-a



Wysoce elastyczne sprzęgło do szerokiego zakresu zastosowań. Dla maksymalnej ilości wariantów projektowych. W oparciu o wysoce elastyczny element gumowy, poddawany naprężeniom ściskającym. Unikalne rozwiązanie o dużej elastyczności do bezluzowego przenoszenia napędu przy wysokich momentach obrotowych. Tłumi drgania skrętne, łagodzi udary i kompensuje znaczne przesunięcia osiowe, promieniowe i kątowe. Izuluje elektrycznie, a w wykonaniu silikonowym jest odporne na wysokie temperatury. Dostępne również jako konstrukcja tzw. jednostronnego montażu osiowego. Gumowy element dostępny w wersji rozdzielnej dla zapewnienia szybkiej wymiany. Szybka obsługa i montaż przy minimalnym wysiłku. Dostępne różne długości, odpowiednio do wymagań montażowych, w przypadku zastosowania jako wałek pośredni. Dostępne także wersje wałów z włókna węglowego lub włókna szklanego.

zakres momentów obrotowych
0.01 to 12.5 kNm

materiał elastyczny
NR / Si

zakres temperatur
NR -45° to +80°C
Si -45° to +120°C

CF-ACV



CENTAFLEX-ACV

www.centa.info/cf-acv



Wysoce elastyczny przegub homokinetyczny do łączenia przekładni z linią wału. Do zastosowań ze znacznymi odchyleniami kątowymi. Przekazanie momentu przez złącze CV po jednej stronie i wysoce elastyczny element gumowy po drugiej. Siła naporu śruby przenoszona na kadłub łodzi przez samonastawne łożysko oporowe. Specjalna konstrukcja redukująca hałas i drgania. Tłumi udary, drgania skrętne, izoluje hałas rozchodzący się wewnątrz konstrukcji. Toleruje odchylenia kątowe do 8 stopni w przegubie homokinetycznym plus 2-3 stopnie w elemencie elastycznym. Oferuje ponadto wysoki stopień izolacji elektrycznej. Montowany przy minimalnym wysiłku za pomocą piasty zaciskowej. Dostarczany z zabezpieczeniem typu „fail safe”, w większości zastosowań gotowy do montażu.

zakres momentów obrotowych
0.16 to 11 kNm

materiał elastyczny
NR

zakres temperatur
-45° to +80°C

CF-AGM



CENTAFLEX-AGM

www.centa.info/cf-agm



Wysoce elastyczny wał napędowy do połączenia przekładni z linią wału. Do zastosowań z umiarkowanymi odchyleniami kątowymi. Bezluzowe przenoszenie momentu przez wał z dwoma wysoce elastycznymi elementami gumowymi. Siła naporu śruby przenoszona na kadłub łodzi przez samonastawne łożysko oporowe. Specjalna konstrukcja redukująca hałas i drgania. Tłumi udary, drgania skrętne, izoluje hałas rozchodzący się wewnątrz konstrukcji i toleruje odchylenia kątowe do 3 stopni. Ponadto zapewnia wysoki stopień izolacji elektrycznej. Montowany przy minimalnym wysiłku za pomocą piasty zaciskowej. Dostarczany z zabezpieczeniem typu „fail safe”, w większości zastosowań gotowy do montażu.

zakres momentów obrotowych
0.16 to 11 kNm

materiał elastyczny
NR

zakres temperatur
-45° to +80°C

CF-AM



CENTAFLEX-AM

www.centa.info/cf-am



Wysoce elastyczne sprzęgło do łączenia przekładni z linią wału w celu odizolowania hałasu i wibracji od kadłuba łodzi. Bezluzowe przenoszenie momentu, siła naporu śruby przenoszona przez wysoce elastyczny element gumowy z łożyskiem oporowym. Specjalna konstrukcja redukująca hałas i drgania. Tłumi udary i drgania skrętne, izoluje hałas wewnątrz konstrukcji i kompensuje znaczące przesunięcia osiowe, promieniowe i kątowe. Zapewnia wysoki stopień izolacji elektrycznej. Dostępne w szerokim zakresie standardowych rozmiarów pozwalających na zasilanie silników o mocy do kilkuset kW. Montowany przy minimalnym wysiłku za pomocą piasty zaciskowej. Dostarczany z zabezpieczeniem typu „fail safe”, w większości zastosowań gotowy do montażu.

zakres momentów obrotowych
commercial 0.12 to 8 kNm
pleasure 0.175 to 10 kNm

materiał elastyczny
NR

zakres temperatur
-45° to +80°C

CF-B



CENTAFLEX-B

www.centa.info/cf-b



Elastyczne sprzęgło kłowe. Dla zapewnienia maksymalnej elastyczności. Niezwykle wytrzymała i odporna na uszkodzenie konstrukcja szczękowa z elementem elastomerowym poddawany naprężeniom ściskającym. Charakteryzuje się umiarkowaną sztywnością skrętną z progresywną charakterystyką. Tłumi udary, drgania skrętne i kompensuje przesunięcia osiowe, promieniowe i kątowe. Ekonomiczna konstrukcja w wielu wariantach projektowych. Odporność na oleje, dostępna także konstrukcja odporna termicznie. Jako wałek pośredni dostępny w dowolnej długości zgodnej z wymaganiami montażowymi. Montaż osiowy i promieniowy przy minimalnym wysiłku. Opcjonalnie dostępne piasty stożkowe lub zaciskowe CENTALOC, pozwalające uniknąć zużycia i korozji połączeń wałek-piasta, które nie są bezluzowe.

zakres momentów obrotowych
0.032 to 1.4 kNm

materiał elastyczny
PU / TPE

zakres temperatur
PU -40° to +80°C
TPE -50° to +150°C

CF-CO



CENTAFLEX-CO

www.centa.info/cf-co



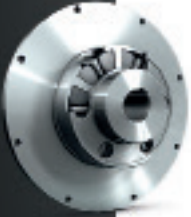
Wysoce elastyczne sprzęgło z charakterystyką zbliżoną do liniowej. Dla napędów poddanych drganiom skrętnym. Niezwykle wytrzymała i odporna na uszkodzenia konstrukcja z gumowymi rolkami poddawany naprężeniom ściskającym. Charakteryzuje się niemalże stałą sztywnością skrętną dla wartości momentu z całego zakresu. Charakteryzuje się niemalże stałą sztywnością skrętną dla wartości momentu z całego zakresu. Tłumi udary, drgania skrętne i kompensuje umiarkowane przesunięcia osiowe, promieniowe i kątowe. Przy niezwykle kompaktowych wymiarach jest efektywnie wentylowane. Odpowiednie dla wysokich temperatur otoczenia. Wysoce wytrzymała konstrukcja obejmuje odporność na oleje. Montaż jednostronny z możliwością dowolnej regulacji. Minimalny wkład pracy przy konserwacji. Kompatybilny dla kół zamachowych zgodnie z SAE. Dostępne także dla niestandardowych kół zamachowych.

zakres momentów obrotowych
0.08 to 0.5 kNm

materiał elastyczny
NR / Si

zakres temperatur
NR -45° to +80°C
Si -45° to +120°C

CF-D



CENTAFLEX-D

www.centa.info/cf-d



Elastyczne sprzęgło kołnierzowe z charakterystyką progresywną. Do zastosowania w ciężkich warunkach pracy. Niezwykle wytrzymała i odporna na uszkodzenie konstrukcja szczękowa z elastomerowymi wkładkami poddawany naprężeniom ściskającym. Charakteryzuje się średnią sztywnością skrętną z progresywną charakterystyką. Zaprojektowane do bezrezonansowej pracy lokomotyw napędzanych silnikiem Diesla, ze szczególnym uwzględnieniem generatorów. Tłumi udary, drgania skrętne i kompensuje przesunięcia osiowe, promieniowe i kątowe. Konstrukcja niezawodna, ekonomiczna. Montaż jednostronny przy minimalnym wysiłku. Ze przyłączami dla kół zamachowych zgodnie z SAE. Dostępne także dla niestandardowych kół zamachowych.

zakres momentów obrotowych
0.28 to 40 kNm

materiał elastyczny
NBR

zakres temperatur
-25° to +80°C

CF-DS



CENTAFLEX-DS

www.centa.info/cf-ds



Sprzęgło dwustopniowe z charakterystyką progresywną. Do płynnej pracy i niezawodnego przenoszenia obciążenia. Łączy w sobie dobre właściwości tłumienia drgań elastycznego sprzęgła rolkowego przy obciążeniu częściowym oraz solidność sprzęgła kłowego przy pełnym obciążeniu. Niezwykle krótka i ekonomiczna konstrukcja dla zapewnienia płynnej pracy przy niskich prędkościach biegu jałowego. Efektywna wentylacja i duży dopuszczalny odbiór mocy cieplnej powstałej na skutek drgań. Montaż jednostronny przy minimalnym wysiłku. Dostarczane z zabezpieczeniem typu „fail safe” i przyłączami do kół zamachowych zgodnych z SAE. Dostępne także dla niestandardowych kół zamachowych.

zakres momentów obrotowych
0.15 to 1.75 kNm

materiał elastyczny
NR / NBR

zakres temperatur
-25° to +80°C

CF-E



CENTAFLEX-E

www.centa.info/cf-e



Wysokie elastyczne sprzęgło kłowe do szerokiego zakresu zastosowań. Do bezpiecznego przenoszenia dużych momentów. Niezwykle wytrzymała i odporna na uszkodzenie konstrukcja szczękowa z elementami elastomerowymi poddawany naprężeniom ściskającym. Charakteryzuje się średnią sztywnością skrętną z progresywną charakterystyką. Dla bezrezonansowej pracy i niezawodnego przenoszenia dużych momentów przy małych siłach reakcyjnych. Tłumi udary, drgania skrętne i kompensuje przesunięcia osiowe, promieniowe i kątowe. Kompaktowe wymiary i odporność na pracę w ciężkich warunkach. Odporne na temperaturę i oleje. Dostępne w wielu wersjach standardowych i specjalnych. Jako wałek pośredni dostępne w dowolnej długości wymaganej dla instalacji. Montaż osiowy jednostronny przy minimalnym wysiłku.

zakres momentów obrotowych
0.075 to 40 kNm

materiał elastyczny
NBR

zakres temperatur
-25° to +80°C

CF-H



CENTAFLEX-H

www.centa.info/cf-h



Wysokie odporne sprzęgło o dużej sztywności skrętnej. Dla bezrezonansowej pracy napędów hydraulicznych napędzanych silnikami Diesla. Konstrukcja oparta o elastyczny element z wysoce wytrzymałego elastomeru z wbudowanymi insertami z aluminium lub stali. Konstrukcja kompaktowa i mocna, zapewniająca wysoką sztywność skrętną. Tłumi udary, drgania skrętne i kompensuje zarówno wysokie jak i umiarkowane przesunięcia promieniowe i kątowe. Jednocześnie bardzo wytrzymała i ekonomiczna. Odporna na oleje i odpowiednie dla ekstremalnie wysokich temperatur. Montaż jednostronny przy minimalnym wysiłku. Dostępne z piastą zaciskową CENTALOC. Przyłącza do kół zamachowych zgodnie z SAE. Dostępne także dla niestandardowych kół zamachowych.

zakres momentów obrotowych
0.1 to 4 kNm

materiał elastyczny
TPE

zakres temperatur
-50° to +150°C

CF-K



CENTAFLEX-K

www.centa.info/cf-k



Sprzęgło kompaktowe o wysokiej sztywności skrętnej. Dla bezrezonansowej pracy. Połączenie stali i tworzywa wzmocniane włóknem szklanym o wysokiej odporności na udary. Szczególnie wytrzymała i krótka konstrukcja o wysokiej sztywności skrętnej dla bezpiecznego przenoszenia napędu w niskich i średnich zakresach roboczych. Zapewnia optymalne dopasowanie do wymagań w zakresie przestrzeni montażowej. Niezwykle wytrzymała i ekonomiczna. Odporna na oleje i odpowiednia dla wysokich temperatur otoczenia. Montaż jednostronny przy minimalnym wysiłku. Wykonanie piasty z wypustkami transmitującymi moment. Przyłącza do kół zamachowych zgodnie z SAE. Dostępne także z piastą zaciskową CENTALOC oraz przyłączami do kół zamachowych niestandardowych.

zakres momentów obrotowych
0.4 to 5.2 kNm

materiał elastyczny
GFK

zakres temperatur
-40° to +150°C

CF-KE



CENTAFLEX-KE

www.centa.info/cf-ke



Sprzęgło kompaktowe jednoczęściowe o wysokiej sztywności skrętnej. Dla zastosowań z odchyleniami promieniowymi. Element elastyczny wykonany z wysokiej jakości tworzywa wzmocniane włóknem szklanym, z pokrytymi gumą tulejami na średnicy zewnętrznej. Wysoce wytrzymała i krótka konstrukcja o wysokiej sztywności skrętnej, zabezpieczająca wałki i łożyska przed obciążeniami mechanicznymi. Toleruje umiarkowane przesunięcia w kierunku promieniowym. Jednocześnie bardzo wytrzymała i ekonomiczna. Odporna na oleje i odpowiednia dla wysokich temperatur otoczenia. Montaż jednostronny przy minimalnym wysiłku. Dostarczane z wykonaną piastą „na gotowo” i przyłączami do kół zamachowych zgodnie z SAE. Dostępne także dla niestandardowych kół zamachowych.

zakres momentów obrotowych
0.2 to 0.6 kNm

materiał elastyczny
GFK

zakres temperatur
-40° to +150°C

CF-M



CENTAFLEX-M

www.centa.info/cf-m



Wysokiej elastyczności sprzęgło do połączeń przekładni z linią wału. Dla zastosowań z ograniczoną przestrzenią montażową. Bezluzowe przenoszenie momentu i siły naporu śruby przez element gumowy o dużej elastyczności. Zaprojektowane specjalnie dla zredukowania hałasu i drgań. Tłumi udary, drgania skrajne, izoluje hałas wewnątrz konstrukcji i kompensuje przesunięcia osiowe, promieniowe i kątowe. Zapewnia wysoki stopień izolacji elektrycznej. Montowany przy minimalnym wysiłku za pomocą piasty zaciskowej. Dostarczane z zabezpieczeniem typu „fail safe” i gotowe do montażu. Korzyści w zakresie montażu, konserwacji i kosztów przez pominięcie dodatkowych elementów jak np. adaptery dystansowe.

zakres momentów obrotowych profesjonalny 0.175 to 0.35 kNm rekreacyjny 0.25 to 0.5 kNm

materiał elastyczny NR

zakres temperatur -45° to +80°C

CF-R



CENTAFLEX-R

www.centa.info/cf-r



Sprzęgło wysokiej elastyczności z charakterystyką progresywną. Do pracy w ciężkich warunkach. Niezwykle wytrzymała i odporna na uszkodzenia konstrukcja, z gumowymi rolkami poddawany naprężeniom ściskającym. Charakteryzuje się niewielką sztywnością przy niskich prędkościach, która umiarkowanie wzrasta wraz ze wzrostem momentów. Do płynnej pracy i niezawodnego przenoszenia napędu w całym zakresie roboczym. Odpowiednie dla wysokich temperatur otoczenia, efektywna wentylacja. Wysoce wytrzymała konstrukcja, odporna na oleje i jeszcze wyższe temperatury. Dostarczane z zabezpieczeniem typu „fail safe” i różnymi złączami dla wałków. Z przyłączami dla kół zamachowych zgodnie z SAE. Dostępne także dla niestandardowych kół zamachowych.

zakres momentów obrotowych 0.25 to 15 kNm

materiał elastyczny CENTALAN / HD

zakres temperatur CENTALAN -45° to +100°C HD -45° to +130°C

CF-RV



CENTAFLEX-RV

www.centa.info/cf-rv



Wysokiej elastyczności sprzęgło z charakterystyką progresywną. Dla koncepcji napędu z wieloma wariantami wałka napędowego. Połączenie cech wysoce elastycznego sprzęgła rolkowego i wbudowanego suportu łożyskującego. Charakteryzuje się niewielką sztywnością przy niskich prędkościach, która umiarkowanie wzrasta wraz ze wzrostem momentów. Tłumi hałas i drgania skrajne. Zapewnia płynną pracę i długą żywotność sprzęganych zespołów. Wysoce wytrzymała konstrukcja, odporna na oleje i jeszcze wyższe temperatury. Minimalny wkład pracy w montaż i konserwację. Z przyłączami do kół zamachowych zgodnie z SAE. Dostępne także dla niestandardowych kół zamachowych. Dla większych odchyłń kątowych przegubów Cardana zalecane jest łożysko kołnierzowe CENTA FH.

zakres momentów obrotowych 1.6 to 10 kNm

materiał elastyczny CENTALAN / HD

zakres temperatur CENTALAN -45° to +100°C HD -45° to +130°C

CF-T



CENTAFLEX-T

www.centa.info/cf-t



Sztywnie skrajnie sprzęgło o zoptymalizowanej geometrii. Dla dużych momentów w ograniczonej przestrzeni. Konstrukcja oparta o koncepcję łożyska mostowego, zapewniająca wysoką gęstość mocy i pracę przy dużych przesunięciach i odchyleniach. Konstrukcja skrajnie sztywna, aczkolwiek wysoce elastyczna w kierunku osiowym i kątowym, zapewniająca niezawodną kompensację przesunięć. Sprawdza się wyśmienicie w porównaniu ze standardowymi rozwiązaniami klinowymi poprzez kompaktowy design i wysoką wydajność osiąganą przez optymalizację geometrii i pominięcie piasty z zapadkami. Dostępne także jako wał napędowy. Korzyści w zakresie obsługi, konserwacji i kosztów przez redukcję liczby elementów klinowych. Łatwa i bezpieczna integracja z układem przeniesienia napędu.

zakres momentów obrotowych 1.2 to 24 kNm

materiał elastyczny NR

zakres temperatur -45° to +80°C

CF-X



CENTAFLEX-X

www.centa.info/cf-x



Sprzęgło sztywne skrajnie o dużej gęstości mocy. Do zastosowania w warunkach ekstremalnych. Konstrukcja oparta o elastyczny element z wysoce wytrzymałego tworzywa sztucznego z wciśniętymi tulejami ze stali. Specjalna wysoce wydajna i odporna na pęknięcia konstrukcja o wysokiej sztywności skrajnej. Elastyczność giętą pozwala na kompensację przesunięć osiowych i kątowych. Jako wałek napędowy oferuje dodatkową elastyczność promieniową. Ekstremalnie lekki i kompaktowy design. Odporny na oleje, wydajne wentylowany i odpowiedni dla ekstremalnie wysokich temperatur. Wykonanie X-S cechuje możliwość jednostronnego montażu. Z przyłączami dla kół zamachowych zgodnie z SAE.

zakres momentów obrotowych 0.01 to 1.5 kNm

materiał elastyczny PA

zakres temperatur up to app. +150°C

CM-B



CENTAMAX-B

www.centa.info/cm-b



Wytrzymałe sprzęgło o wysokiej elastyczności skrajnej, szczególnie zalecane dla niezależnie posadowionych generatorów prądotwórczych. Bezluzowe przenoszenie momentu przez stalowy kołnierz na naprężony wstępnie element gumowy. Konstrukcja niezwykle odporna na uszkodzenia i zużycie przy przenoszeniu średnich momentów. Charakteryzuje się wysoką elastycznością skrajną przy liniowej charakterystyce. Tłumi udary, drgania skrajne, kompensuje przesunięcia osiowe i kątowe. Ekonomiczny design i efektywna wentylacja. Montaż jednostronny przy minimalnym wysiłku. Łatwa konserwacja i wymiana elementu elastycznego w kierunku promieniowym. Z przyłączami dla kół zamachowych zgodnie z SAE. Dostępne także dla niestandardowych kół zamachowych oraz połączeń wałek-wałek.

zakres momentów obrotowych 0.7 to 15 kNm

materiał elastyczny NR / Si

zakres temperatur NR -45° to +80°C Si -45° to +120°C

CM-G



CENTAMAX-G

www.centa.info/cm-g



Wytrzymałe sprzęgło z wysoką elastycznością skrętną. Do łatwego i szybkiego montażu w napędach poddawanych drganiom skrętnym, szczególnie przy generatorach prądotwórczych. Przeniesienie momentu przez wewnętrznie uzębiony pierścień zębaty na element gumowy. Wyposażone dodatkowo w tuleję zaciskową typu „taper-lock” do szybkiego i łatwego montażu. Bardzo niezawodna i odporna konstrukcja. Charakteryzuje się wysoką elastycznością skrętną przy liniowej charakterystyce. Tłumi udary, drgania skrętne, kompensuje przesunięcia osiowe, promieniowe i kątowe. Montaż jednostronny przy minimalnym wysiłku. Z przyłączami dla kół zamachowych zgodnie z SAE. Dostępne także dla połączeń silników i generatorów wg DIN 6281.

zakres momentów obrotowych
1.2 to 7 kNm

materiał elastyczny
NR

zakres temperatur
-45° to +80°C

CM-HTC



CENTAMAX-HTC

www.centa.info/cm-htc



Sprzęgło wysoce elastyczne skrętnie o dużym odzysku energii powstałym na skutek drgań. Dla napędów poddawanych drganiom skrętnym. Przeniesienie momentu przez wewnętrznie uzębiony pierścień zębaty na element gumowy, który jest podzielony na dwie połowki. Zoptymalizowany wyższy dopuszczalny odzysk mocy cieplnej z drgań, przez zwiększoną powierzchnię wentylacyjną. Tłumi udary, drgania skrętne i kompensuje przesunięcia osiowe, promieniowe i kątowe. Sprawdza się wyśmienicie w porównaniu ze standardowymi sprzęgłami dwustopniowymi dzięki kompaktowym wymiarom i ekonomicznej konstrukcji. Montaż jednostronny przy minimalnym wysiłku. Z przyłączami do kół zamachowych zgodnie z SAE. Dostępne także dla niestandardowych kół zamachowych.

zakres momentów obrotowych
5.4 to 45 kNm

materiał elastyczny
NR

zakres temperatur
-45° to +80°C

CM-S



CENTAMAX-S

www.centa.info/cm-s



Wytrzymałe sprzęgło o wysokiej elastyczności skrętniej. Dla bezrezonansowej pracy napędów narażonych na działanie drgań skrętnych. Przeniesienie momentu przez wewnętrznie uzębiony pierścień zębaty na element gumowy. Wysoce niezawodna i odporna konstrukcja do przenoszenia dużych momentów przy kompaktowych wymiarach. Charakteryzuje się wysoką elastycznością skrętną przy liniowej charakterystyce. Tłumi udary, drgania skrętne i kompensuje przesunięcia osiowe, promieniowe i kątowe. Efektywna wentylacja i duży odzysk energii powstałej na skutek drgań. Dodatkowa odporność na oleje dzięki silikonowej konstrukcji. Montaż jednostronny przy minimalnym wysiłku. Z przyłączami do kół zamachowych zgodnie z SAE. Dostępne także dla niestandardowych kół zamachowych.

zakres momentów obrotowych
0.1 to 24 kNm

materiał elastyczny
NR / Si

zakres temperatur
NR -45° to +80°C
Si -45° to +120°C

CD-C



CENTADISC-C

www.centa.info/cd-c



Lekki wał napędowy wykonany z dwóch różnych tworzyw sztucznych do lekkich konstrukcji. Podwójny układ przegubowy z dwoma szeregowo ustawionymi membranami. Wykonanie z wysoce wytrzymałych tworzyw dla zapewnienia zwiększonej elastyczności kątowej lub tworzywa wzmocnianego włóknem szklanym dla przenoszenia większych momentów. Konstrukcja sztywna skrętnie, lecz kompensująca znaczne przesunięcia osiowe i kątowe. Idealny dla długich przestrzeni dzięki niskiej masie i dużej wytrzymałości, przy eliminacji potrzeby stosowania łożysk pośrednich. Niezwykle trwałe, odporne na korozję i oleje. Odpowiedni dla wysokich temperatur otoczenia. Dostępny dla dowolnej długości do 10 metrów na sekcję. Montowany promieniowo przy minimalnym wysiłku. Korzyści w zakresie obsługi, konserwacji i kosztów dzięki pominięciu dodatkowych komponentów takich jak łożyska czy podpory łożyskowe.

zakres momentów obrotowych
1 to 40 kNm

materiał elastyczny
PA / GFK

zakres temperatur
-40° to +150°C

CD-M



CENTADISC-M

www.centa.info/cd-m



Wysoce wydajny wał napędowy z membraną tandemową. Do lekkich konstrukcji. Podwójny układ przegubowy z dwoma ustawionymi szeregowo membranami tandemowymi i wałem pośrednim wykonanym ze stali lub tworzywa sztucznego wzmocnianego włóknem szklanym. Projekt sztywny skrętnie, ale zdolny do kompensacji znacznych przesunięć osiowych. Idealny dla długich przestrzeni dzięki niskiej masie i dużej wytrzymałości, pozwala na eliminację potrzeby stosowania łożysk pośrednich. Niezwykle trwałe, odporne na oleje i odpowiedni dla wysokich temperatur otoczenia. Dostępny dla dowolnej długości do 10 metrów na sekcję. Montowany promieniowo przy minimalnym wysiłku. Korzyści w zakresie obsługi, konserwacji i obniżenia kosztów dzięki pominięciu dodatkowych komponentów takich jak łożyska czy podpory.

zakres momentów obrotowych
12.5 to 650 kNm

CP



CENTA CLUTCH PACK

www.centa.info/cp

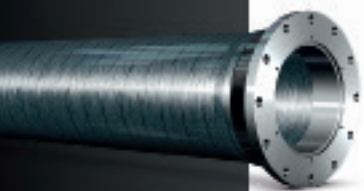


Uniwersalne sprzęgło w oprawie łożyskowej. Dla krótkotrwałych operacji sprzęgania i efektywnej ochrony przed obciążeniami mechanicznymi. Połączenie sprzęgła podatnego skrętnie ze sprzęgłem elektromagnetycznym, zainstalowane wewnątrz obudowy łożyskowej. Wysoce odporna konstrukcja z niezawodnym łożyskowaniem. Pozwala na uruchamianie i zatrzymywanie zespołu napędowego pod obciążeniem i zabezpiecza połączone z nim wałki i łożyska przed szkodliwymi siłami oddziaływującymi. Efektywna wentylacja i duży dopuszczalny odzysk energii powstałej na skutek drgań. Krótka długość całkowita, konstrukcja niezwykle ekonomiczna w porównaniu ze standardowymi sprzęgłami sterowanymi hydraulicznie. Może być sterowane napięciem istniejącym w układzie. Dostarczane wstępnie zmontowane. Z przyłączami do kół zamachowych zgodnie z SAE.

zakres momentów obrotowych
0.7 to 4.2 kNm

materiał elastyczny i zakres temperatur zależny od zastosowanego typu sprzęgła

CARBON



CENTA CARBON

www.centa.info/carbon



Lekki wał napędowy wykonany z tworzywa sztucznego wzmocnianego włóknem węglowym. Do wydajnego przeniesienia mocy, pozwalając jednocześnie na zwiększenie prędkości napędzanych maszyn. Opracowany w kooperacji z Uniwersytetem Technicznym w Darmstadt i czołowymi towarzystwami klasyfikacyjnymi. Wytrzymałość i stabilność porównywalna ze stalą, ale przy znacznie niższej masie. Możliwe połączenie z różnymi sprzęgłami elastycznymi i elementami połączeniowymi dla optymalnej adaptacji do warunków pracy. Niezwykła trwałość i tłumienie hałasu. Niska rozszerzalność termiczna, odporność na zmęczenie i korozję. Dostępny dla dowolnej długości do 10 metrów na sekcję. Korzyści w zakresie obsługi, konserwacji obniżenia kosztów dzięki pominięciu dodatkowych komponentów takich jak łożyska czy podpory.

zakres momentów obrotowych
0.1 to 650 kNm

materiał elastyczny
CFK

zakres temperatur
-40° to +90°C

FH



CENTA FH

www.centa.info/fh



Obudowa łożyskowa do zabezpieczenia wałów korbowych przed dużymi momentami zginającymi. Dla kompensacji dużych sił wynikających ze znacznego kąta odchylenia połączeń przegubowych. Trwała obudowa łożyska kołnierzowego wykonana z hartowanego aluminium. Konstrukcja oparta na odpornym łożysku i niezwykle łatwa w konserwacji. Odbiera siły oddziaływania i przenosi je na obudowę koła zamachowego chroniąc w ten sposób wał korbowy i jego łożyska. Dostępne także ze sprzęgłem odśrodkowym z kontrolą prędkości dla łagodnego ruszania podłączonych komponentów. Ekstremalnie lekkie i kompaktowe design. Efektywna wentylacja. Minimalny wkład w montaż i konserwację. Wstępnie zmontowane jako zespół dla połączeń koła zamachowego wg SAE.

zakres momentów obrotowych
0.77 to 24 kNm

materiał elastyczny i zakres temperatur zależny od zastosowanego typu sprzęgła

CL



CENTALINK

www.centa.info/cl



Sztywny skrętnie wał napędowy. Do niezawodnej kompensacji przesunięć i płynnej pracy. Wyposażony w sworznie służące do popychania lub ciągnięcia i skręcone razem z elastycznymi tulejami gumowymi. Niezwykle wysoka wydajność i sztywność skrętna przy liniowej charakterystyce. Unikalny design z możliwością kompensacji przesunięć osiowych, promieniowych i kątowych. Zapewnia wysoki stopień izolacji elektrycznej i niezawodną izolację hałasu wewnątrz konstrukcji. Chroni układ przed korozją elektryczną i zapewnia znaczną redukcję ilości przenieszonego hałasu. Redukuje czas montażu do minimum i utrzymuje niski poziom eksploatacji. Oprócz bogatej serii standardowej, dostępny także w opcjonalnych rozmiarach pośrednich i specjalnych. Dostępne także wersje z włókna węglowego lub włókna szklanego.

zakres momentów obrotowych
3.3 to 150 kNm

zakres temperatur
-45° to +80°C

CS-V



CENTASTART-V

www.centa.info/cs-v



Wysoce elastyczne sprzęgło odśrodkowe z kontrolą prędkości. Do bezstratnego przeniesienia mocy. Połączenie wysoce elastycznego elementu gumowego poddawane naprężeniem ściskającym i kilku ciężarków mimośrodowych z okładziną cierną, połączonych sprężynami naciągowymi. Konstrukcja odporna termicznie z precyzyjnie określaną prędkością sprężgnięcia. Pozwala na łagodny start maszyny oraz zabezpieczenie przed przeciążeniami poprzez przerwanie połączenia ciernego. Niezwykle kompaktowe wymiary, dodatkowa ochrona przed przeciążeniem. Dostępne w wielu wersjach standardowych jak i specjalnych. Ze złączami dla kół zamachowych zgodnie z SAE. Dostępne także dla niestandardowych kół zamachowych.

torque range
0.08 to 2.5 kNm

materiał elastyczny
NR

zakres temperatur
-45° to +80°C

CX-B



CENTAX-SEC-B

www.centa.info/cx-b



Wytrzymałe sprzęgło o ekonomicznej konstrukcji. Dla napędów o dużych przesunięciach osiowych. Element elastyczny zapewnia dużą elastyczność skrętną i promieniową. Połączony ze sworzniami i tulejami osiowymi. Bardzo niezawodna konstrukcja, łatwa w montażu. Elastyczność skrętna od średniej do wysokiej. Dostępne różne twardości elementów elastycznych, co zapewnia optymalne dopasowanie dynamiki skrętnego układu. Tłumi udary, drgania skrętne i kompensuje znaczące przesunięcia osiowe, promieniowe i kątowe. Efektywna wentylacja i duży dopuszczalny odzysk mocy powstały na skutek drgań. Dostępne także jako konstrukcja segmentowa. Montaż osiowy lub promieniowy przy minimalnym wysiłku. Niezwykła odporność i łatwa konserwacja.

torque range
5.5 to 260 kNm

materiał elastyczny
NR

zakres temperatur
-45° to +80°C

CX-K



CENTAX-K

www.centa.info/cx-k



Sprzęgło wysoce elastyczne skrętnie o kompaktowych wymiarach. Dla maksymalnej łatwości montażu. Element elastyczny zapewniający wysoką podatność skrętną i promieniową, w połączeniu z elementami sprzęgła typu CENTAFLEX-K, które cechuje elastyczność osiowa i kątowna. Konstrukcja o bardzo kompaktowych wymiarach i łatwa w montażu. Optymalna adaptacja do indywidualnych warunków pracy skrętnej przez zastosowanie różnych twardości elementów podatnych. Tłumi udary, drgania skrętne i kompensuje znaczące przesunięcia osiowe, promieniowe i kątowe. Zapewnia elastyczność w kierunku kątowym. Dostępne w wielu wersjach standardowych jak i specjalnych. Montaż jednostronny przy minimalnym wysiłku. Ze złączami dla kół zamachowych zgodnie z SAE. Dostępne także z piastą zaciskową CENTALOC oraz złączami dla niestandardowych kół zamachowych.

torque range
1.1 to 6 kNm

materiał elastyczny
NR

zakres temperatur
-45° to +80°C

CX-NL



CENTAX-SEC-NL

www.centa.info/cx-nl



Sprzęgło wysoce podatne skrętnie o liniowej charakterystyce. Do zastosowań przy napędach montowanych elastycznie. Element elastyczny o wysokiej podatności skrętnej i promieniowej, w połączeniu z dużą elastycznością w kierunku osiowym i kątowym. Wykonanie z dobrą dodatkową bezwładnością. Wysoka elastyczność skrętna i niezwykle wszechstronna adaptacja do indywidualnych warunków pracy skrętnej przez zastosowanie elementów elastycznych o różnej twardości. Tłumi udary, drgania skrętne i kompensuje znaczące przesunięcia osiowe, promieniowe i kątowe. Efektywna wentylacja i duży dopuszczalny odzysk energii powstałej na skutek drgań. Minimalny wkład pracy przy montażu. Opcjonalnie dostępne zabezpieczenie typu „fail safe”. Z przyłączami dla kół zamachowych zgodnie z SAE.

zakres momentów obrotowych
1.1 to 25 kNm

materiał elastyczny
NR

zakres temperatur
-45° to +80°C

CX-G



CENTAX-SEC-G

www.centa.info/cx-g



Wysoce elastyczne sprzęgło membranowe dla dużych niewspółosiowości. Do zastosowań przy napędach montowanych elastycznie. Element gumowy o wysokiej elastyczności skrętnej i promieniowej, w połączeniu z membraną o elastyczności w kierunku osiowym i kątowym. Wysoka elastyczność skrętna i idealna adaptacja dynamiki skrętnej układu przez dobór elementów o różnej twardości. Tłumi udary, drgania skrętne i kompensuje przesunięcia osiowe, promieniowe i kątowe. Efektywna wentylacja i duży dopuszczalny odzysk energii powstałej na skutek drgań. Dostępne z jednym elementem podatnym lub elementem segmentowym. Opcjonalnie dostępne zabezpieczenie typu „fail safe”. Kołnierze i piasty dostępne w wielu wariantach.

zakres momentów obrotowych
2.25 to 650 kNm

materiał elastyczny
NR

zakres temperatur
-45° to +80°C

CX-L



CENTAX-SEC-L

www.centa.info/cx-l



Wysoce elastyczne sprzęgło ze sworzniami dla dużych przesunięć. Dla napędów montowanych elastycznie. Element gumowy o wysokiej elastyczności skrętnej i promieniowej, w połączeniu z łącznikami o dużej elastyczności w kierunku osiowym i kątowym. Wysoka elastyczność skrętna i idealna adaptacja dynamiki skrętnej układu przez dobór elementów o różnej twardości. Tłumi udary, drgania skrętne i kompensuje znaczące przesunięcia osiowe, promieniowe i kątowe. Zapewnia ponadto niezawodną izolację akustyczną. Efektywna wentylacja duży dopuszczalny odzysk energii powstałej na skutek drgań. Dostępne z jednym elementem podanym lub elementem segmentowym. Opcjonalnie dostępne zabezpieczenie typu „fail safe”. Kołnierze i piasty dostępne w wielu wariantach.

zakres momentów obrotowych
2.25 to 330 kNm

materiał elastyczny
NR

zakres temperatur
-45° to +80°C

CX-TEST



CENTAX-TEST

www.centa.info/cx-test



Wysoce elastyczne sprzęgło stanowiska testowego dla wysokich prędkości. Dla zapewnienia optymalnych warunków testowych. Oparte o wysoce elastyczny element gumowy, w połączeniu ze złączami homokinetycznymi, przegubami Cardana, połączeniami wsuwanyymi itp., odpowiednio do wymagań dla danego testu. Niezwykle uniwersalna konstrukcja o wysokiej elastyczności skrętnej. Tłumi udary, drgania skrętne i kompensuje przesunięcia osiowe, promieniowe i kątowe. Odpowiednie dla dużych prędkości i długotrwałych testów. Łatwy montaż, gdyż elementy i złącza wsuwane mogą być przesuwane w kierunku osiowym. Opcjonalnie dostępne są rozwiązania dopasowane do potrzeb, do automatycznego przyłączania do silników spalinowych.

zakres momentów obrotowych
0.28 to 0.45 kNm

materiał elastyczny
NR

zakres temperatur
-45° to +80°C

CX-TT



CENTAX-TT

www.centa.info/cx-tt



Kompaktowe sprzęgło o wysokiej wydajności. Do pracy w ciężkich warunkach z dużymi prędkościami. Konstrukcja składająca się z segmentowych elementów gumowych, przy czym każdy składa się z dwóch ustawionych osiowo, wstępnie ściśniętych gumowych segmentów, które razem przenoszą moment. Cechuje się umiarkowaną sztywnością skrętą, ze zdolnością adaptacji dynamiki skrętnej układu przez dopasowanie liczby i układu segmentów. Tłumi udary, drgania skrętne i kompensuje przesunięcia osiowe i promieniowe. Efektywna wentylacja i duży dopuszczalny odzysk energii powstałej na skutek drgań. Montaż przy minimalnym wysiłku, możliwość wymiany bez rozstawiania sprzęganych zespołów.

zakres momentów obrotowych
17.6 to 500 kNm

materiał elastyczny
NR

zakres temperatur
-45° to +80°C

CX-V



CENTAX-V

www.centa.info/cx-v



Sprzęgło wysoce elastyczne skrętnie o liniowej charakterystyce. Do koncepcji napędów z wałami Cardana. Bezpieczne przeniesienie momentu przez wysokiej elastyczności wstępnie ściśnięty element gumowy z precyzyjnie wycentrowanymi łożyskami ślizgowymi. Tłumi drgania skrętne i hałas, zapewnia płynną pracę i długą żywotność łączonych zespołów. Efektywna wentylacja i duży dopuszczalny odzysk energii powstałej na skutek drgań. Dostępne ze złączami dla kół zamachowych zgodnie z SAE oraz różnymi złączami Cardana. Dostępne także dla niestandardowych kół zamachowych. Do większych kątów przegubu Cardana zalecane jest łożysko kołnierzowe.

zakres momentów obrotowych
0.23 to 50 kNm

materiał elastyczny
NR

zakres temperatur
-45° to +80°C

Firma CENTA jest wiodącym producentem sprzęgła elastycznych dla przemysłu, marynarki oraz energetyki na całym świecie.



WWW.CENTA.INFO/CONTACT

SIEDZIBA GŁÓWNA

CENTA Antriebe
Kirschey GmbH

Bergische Strasse 7
42781 Haan/Germany

+49-2129-912-0 Phone
+49-2129-2790 Fax

info@centa.de
www.centa.info

PRZEDSTAWICIELSTWO I DYSTRYBUCJA W POLSCE

IOW Trade Sp. z o.o.

Ul. Zwoleńska 17
04-761 Warszawa

+48 22 512 56 60 Telefon
+48 22 512 56 69 Fax

iow@iow.pl - centa@iow.pl
www.iow.pl